

ERWEITERUNG
KINDERGARTEN
PERWANG AM GRABENSEE

ENTWURF

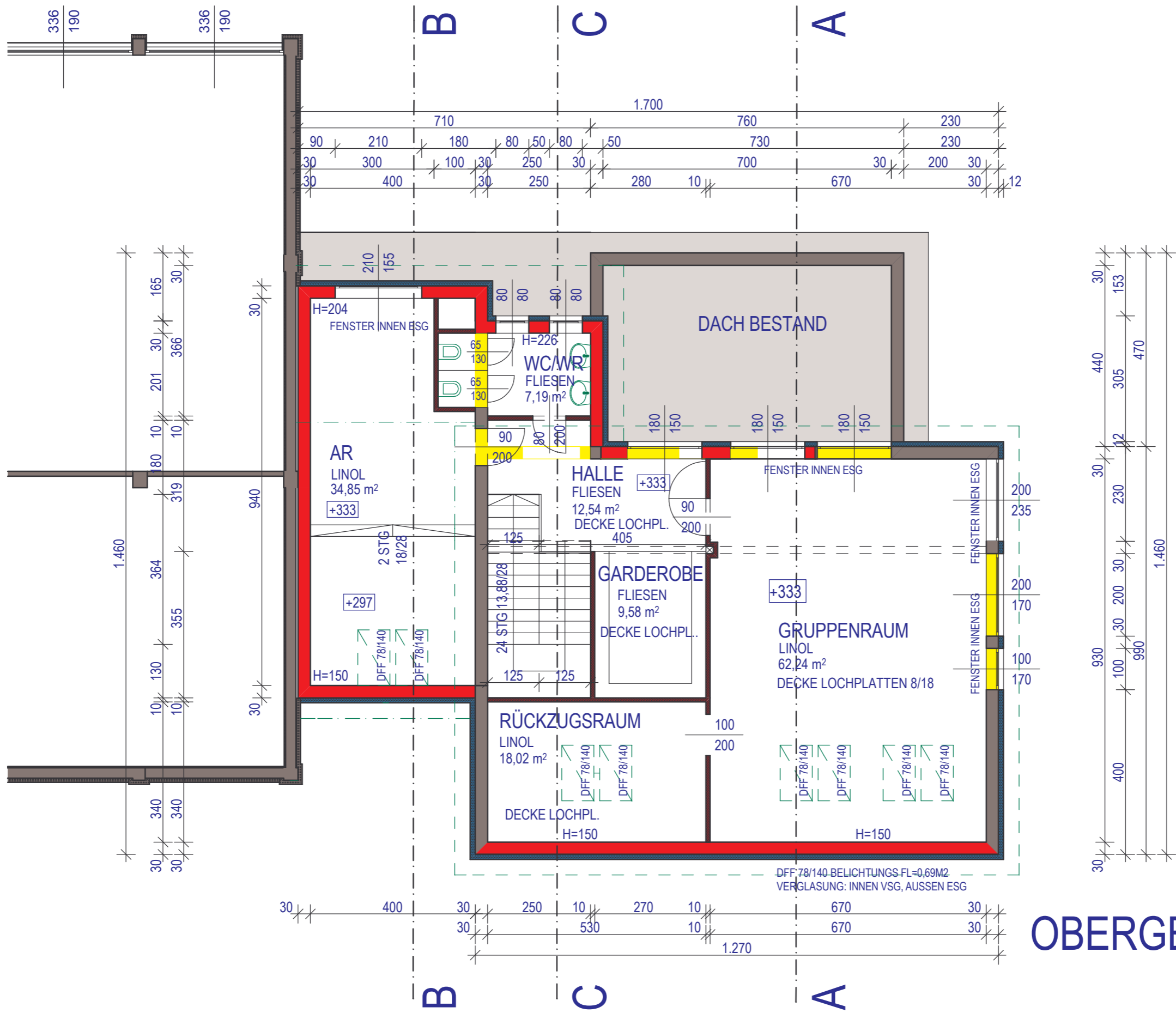
GRIESKIRCHEN, AM 25.07.2006



ARCHITEKT DIPL.-ING. DIETER KREBS
BEHÖRDLICH AUTORISIERTER UND BEEIDETER ZIVILTECHNIKER
ALLGEMEIN BEEIDETER GERICHTLICHER SACHVERSTÄNDIGER
4710 GRIESKIRCHEN ZAUNEGGERSTR. 7 TEL. 07248 / 68597 FAX .DW 33

DER INHALT DIESER ZEICHNUNG IST UNSER GEISTIGES EIGENTUM UND DARF OHNE UNSERE SCHRIFTLICHE GENEHMIGUNG WEDER VERVIELFÄLTIGT NOCH DRITTEN PERSONEN ZUGÄNGLICH GEMACHT WERDEN. (WIR VERWEISEN AUF DIE BESTIMMUNGEN DES URHEBERRECHTES UND DES GESETZES GEGEN UNLAUTEREN WETTBEWERB)

DER INHALT DIESER ZEICHNUNG IST UNSER GEISTIGES EIGENTUM UND DARF OHNE UNSERE SCHRIFTLICHE GENEHMIGUNG WEDER VERVIELFÄLTIGT NOCH DRITTEN PERSONEN ZUGÄNGLICH GEMACHT WERDEN. (WIR VERWEISEN AUF DIE BESTIMMUNGEN DES URHEBERRECHTES UND DES GESETZES GEGEN UNLAUTEREN WETTBEWERB)



OBERGESCHOSS

ENTWURF M= 1:100
GRIESKIRCHEN, AM 25.07.2006

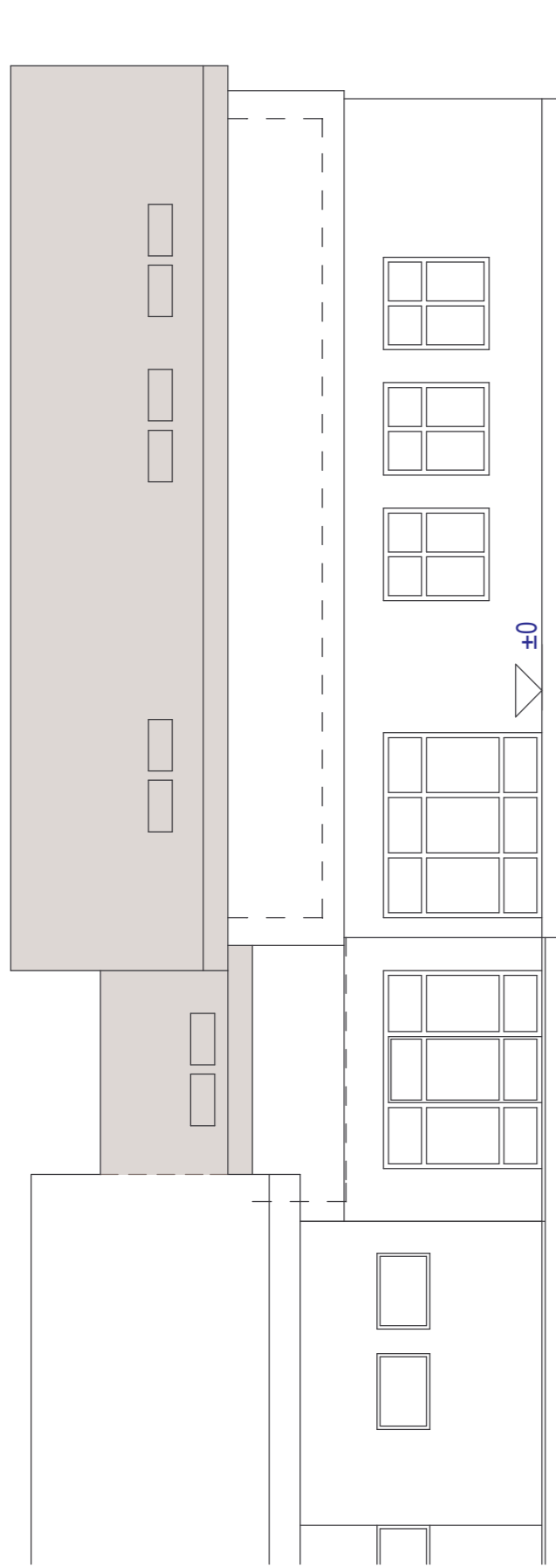
OBERGESCHOSS



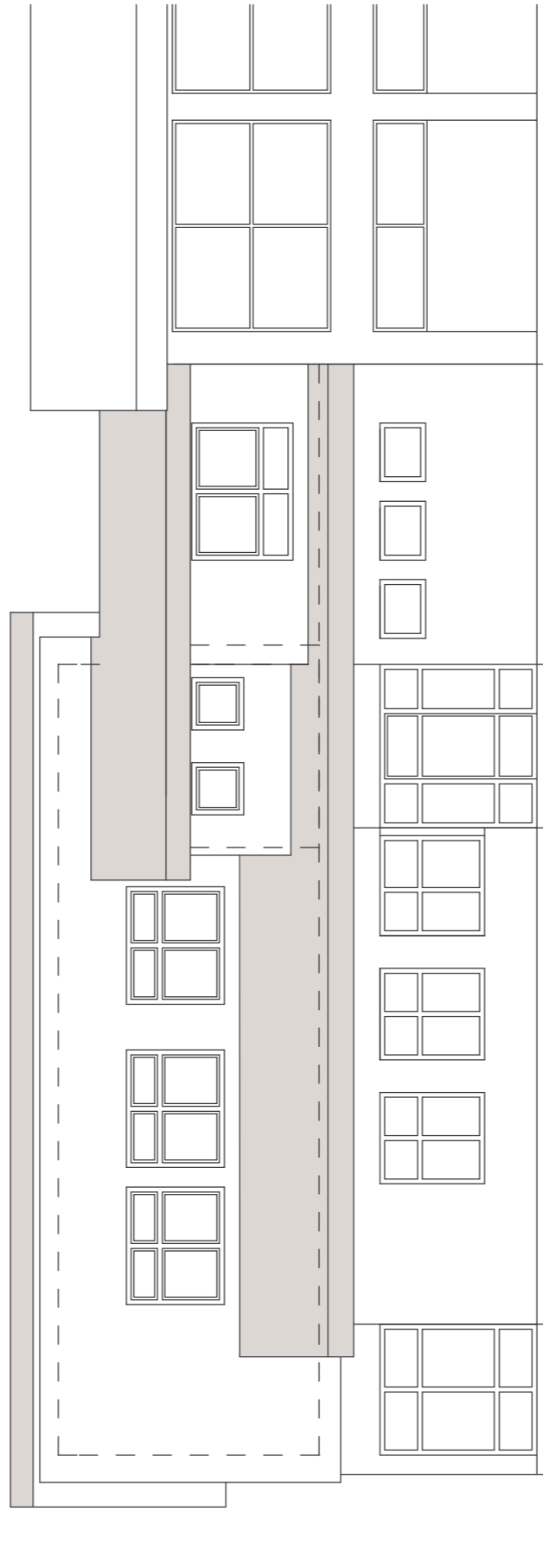
ARCHITEKT DIPL.-ING. DIETER KREBS
 BEHÖRDLICH AUTORISIERTER UND BEEIDETER ZIVILTECHNIKER
 ALLGEMEIN BEEIDETER GERICHTLICHER SACHVERSTÄNDIGER
 4710 GRIESKIRCHEN ZAUNEGGERSTR. 7 TEL. 07248 / 68597 FAX .DW 33

DER INHALT DIESER ZEICHNUNG IST UNSER GEISTIGES EIGENTUM UND DARF OHNE UNSERE SCHRIFTLICHE GENEHMIGUNG WEDER VERVIELFÄLTIGT NOCH DRITTEN PERSONEN ZUGÄNGLICH GEMACHT WERDEN.
(WIR VERWEISEN AUF DIE BESTIMMUNGEN DES URHEBERRECHTES UND DES GESETZES GEGEN UNLAUTEREN WETTBEWERB)

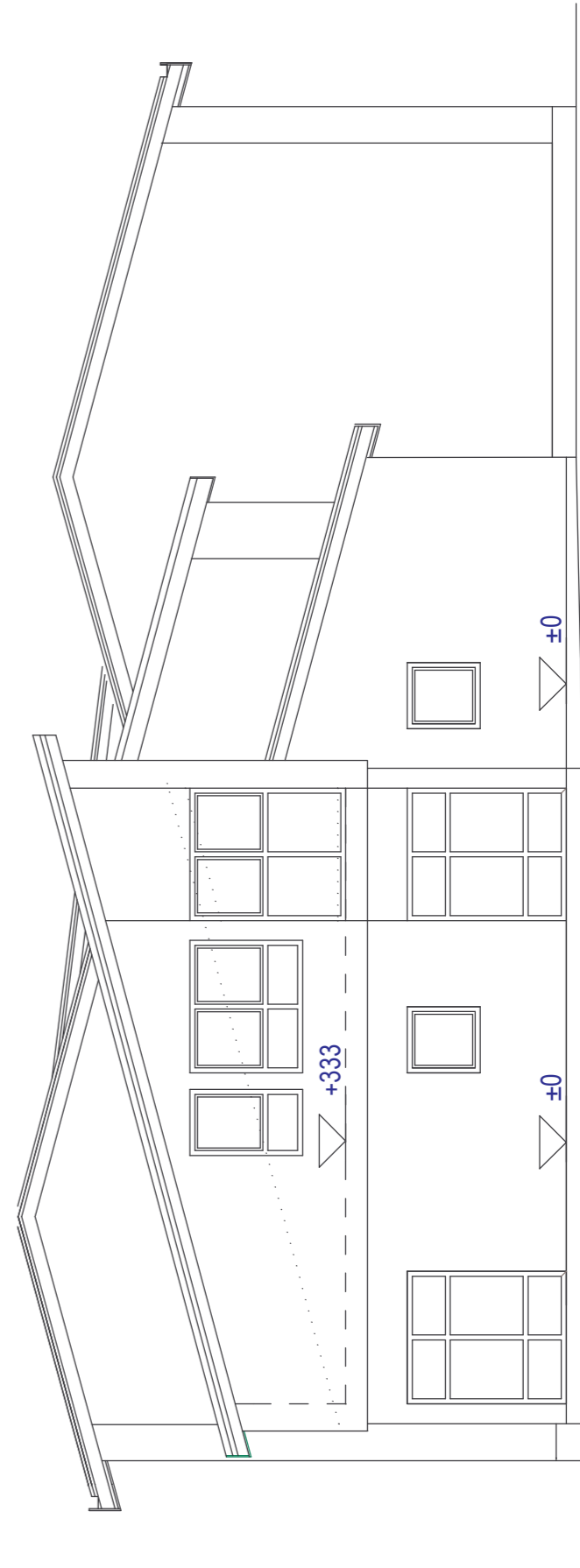
ENTWURF M= 1:100
GRIESKIRCHEN, AM 25.07.2006



SÜDOSTANSICHT



NORDWESTANSICHT



NORDOSTANSICHT

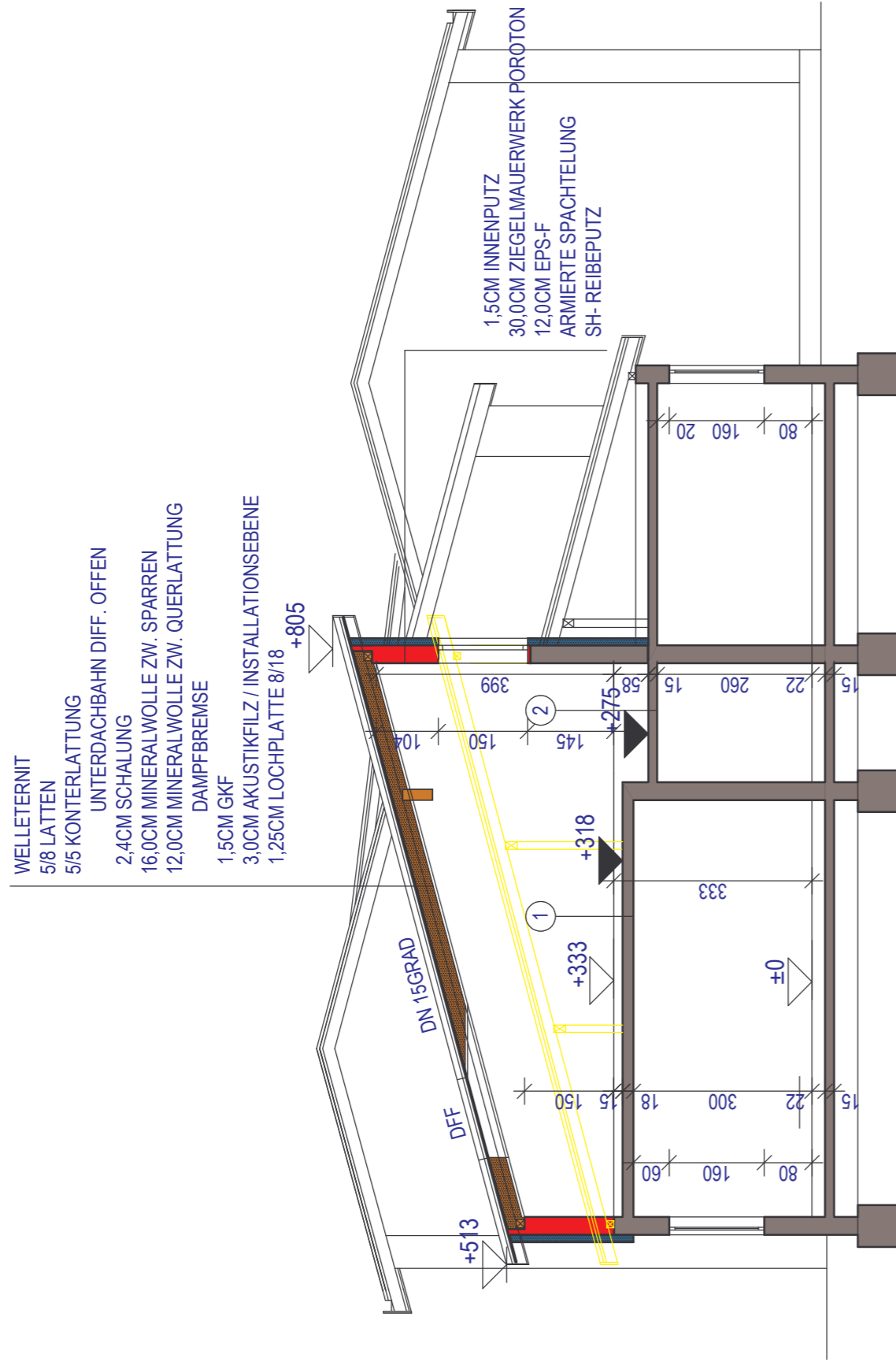
ANSICHTEN



ARCHITEKT DIPL.-ING. DIETER KREBS
BEHÖRDLICH AUTORISIERTER UND BEEIDETER ZIVILTECHNIKER
ALLGEMEIN BEEIDETER GERICHTLICHER SACHVERSTÄNDIGER
4710 GRIESKIRCHEN ZAUNEGGERSTR. 7 TEL. 07248 / 68597 FAX .DW 33

DER INHALT DIESER ZEICHNUNG IST UNSER GEISTIGES EIGENTUM UND DARF OHNE UNSERE SCHRIFTLICHE GENEHMIGUNG WEDER VERVIELFÄLTIGT NOCH DRITTEN PERSONEN ZUGÄNGLICH GEMACHT WERDEN. (WIR VERWEISEN AUF DIE BESTIMMUNGEN DES URHEBERRECHTES UND DES GESETZES GEGEN UNLAUTEREN WETTBEWERB)

ENTWURF M= 1:100
GRIESKIRCHEN, AM 25.07.2006



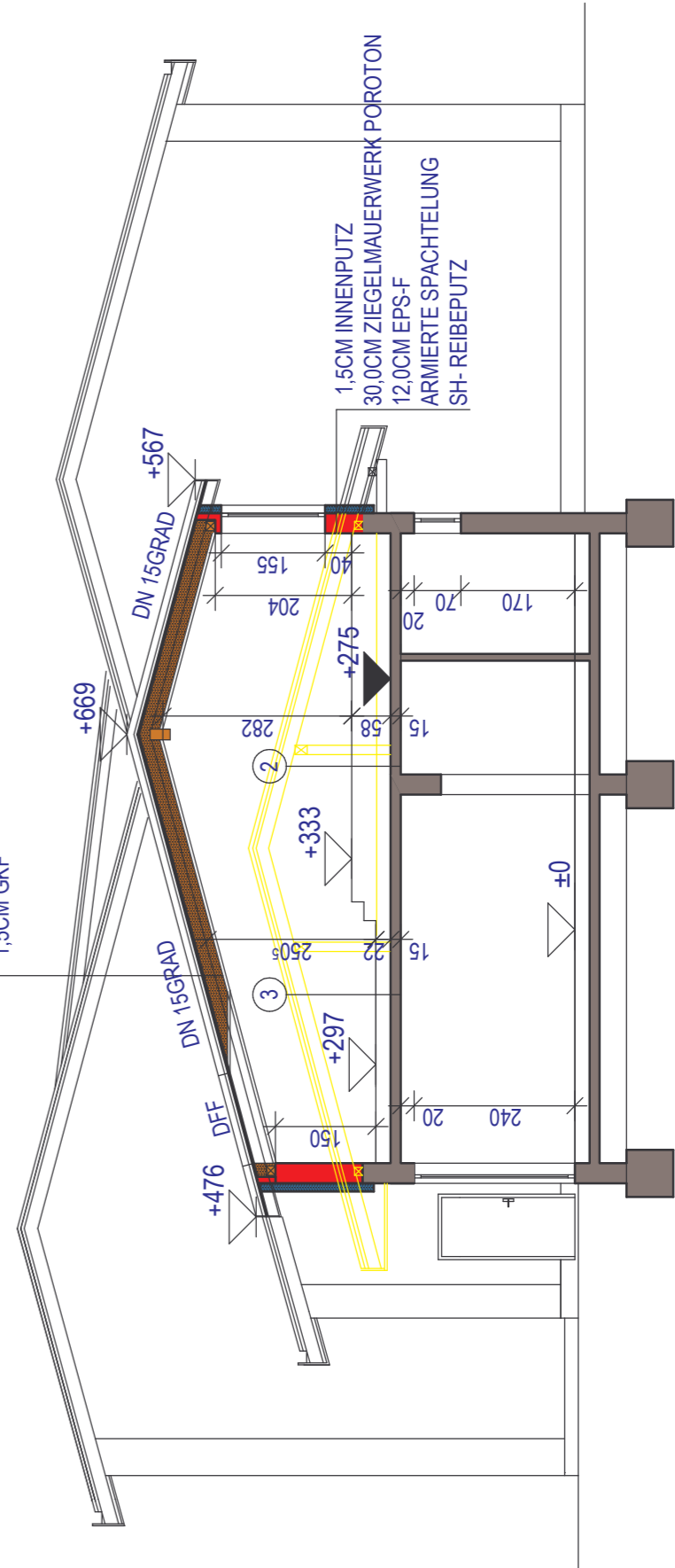
SCHNITT A-A

SCHNITTE



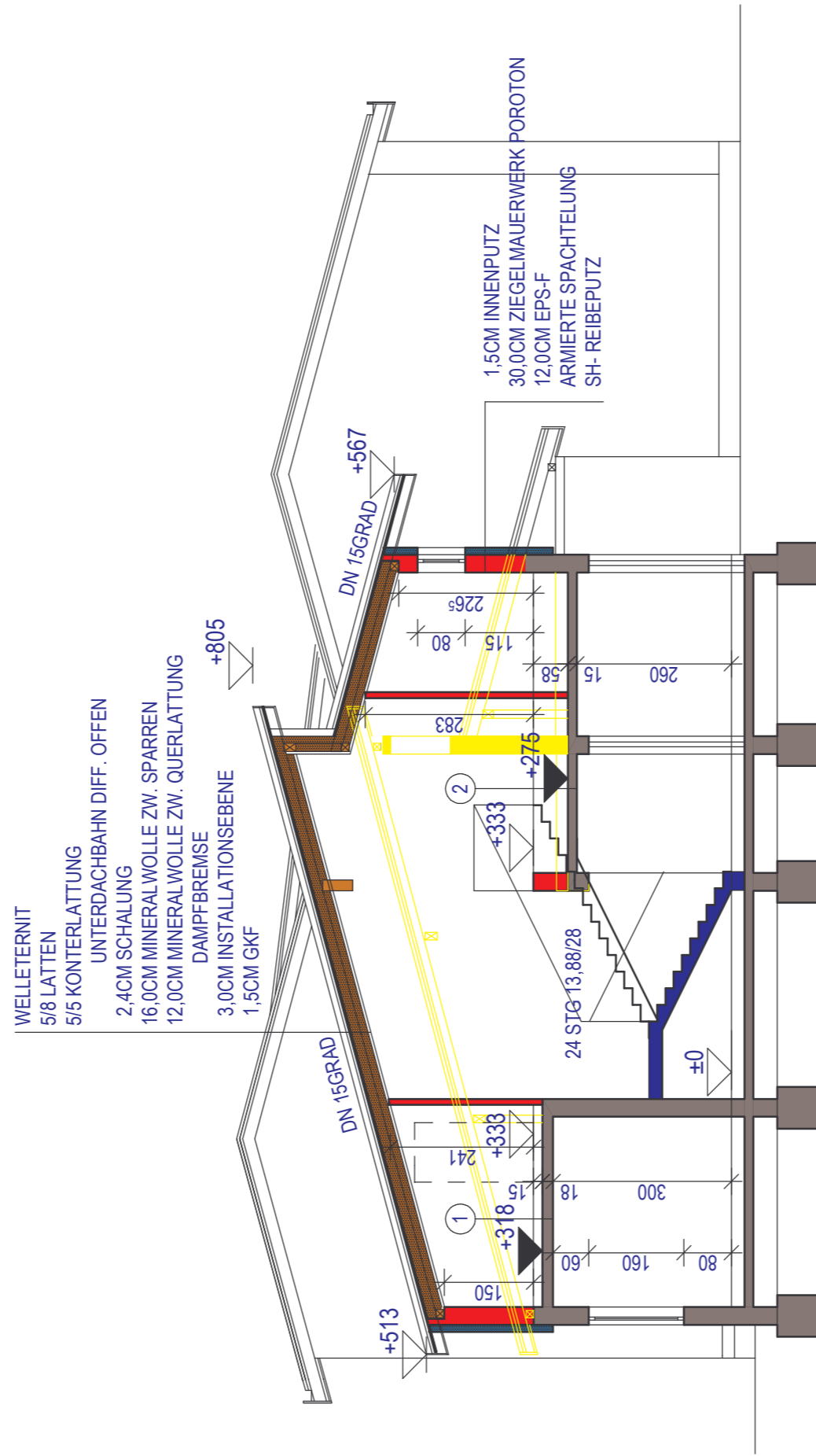
ARCHITEKT DIPL.-ING. DIETER KREBS
 BEHÖRDLICH AUTORISIERTER UND BEEIDETER ZIVILTECHNIKER
 ALLGEMEIN BEEIDETER GERICHTLICHER SACHVERSTÄNDIGER
 4710 GRIESKIRCHEN ZAUNEGGERSTR. 7 TEL. 07248 / 68597 FAX .DW 33

- WELLETERNIT
- 5/8 LATTEN
- 5/5 KONTERLATTUNG
- UNTERDACHBAHN DIFF. OFFEN
- 2,4CM SCHALUNG
- 16,0CM MINERALWOLLE ZW. SPARREN
- 12,0CM MINERALWOLLE ZW. QUERLATTUNG
- DAMPFBREMSE
- 3,0CM INSTALLATIONSEBENE
- 1,5CM GKF



SCHNITT B-B

DER INHALT DIESER ZEICHNUNG IST UNSER GEISTIGES EIGENTUM UND DARF OHNE UNSERE SCHRIFTLICHE GENEHMIGUNG WEDER VERVIELFÄLTIGT NOCH DRITTEN PERSONEN ZUGÄNGLICH GEMACHT WERDEN. (WIR VERWEISEN AUF DIE BESTIMMUNGEN DES URHEBERRECHTES UND DES GESETZES GEGEN UNLAUTEREN WETTBEWERB.)



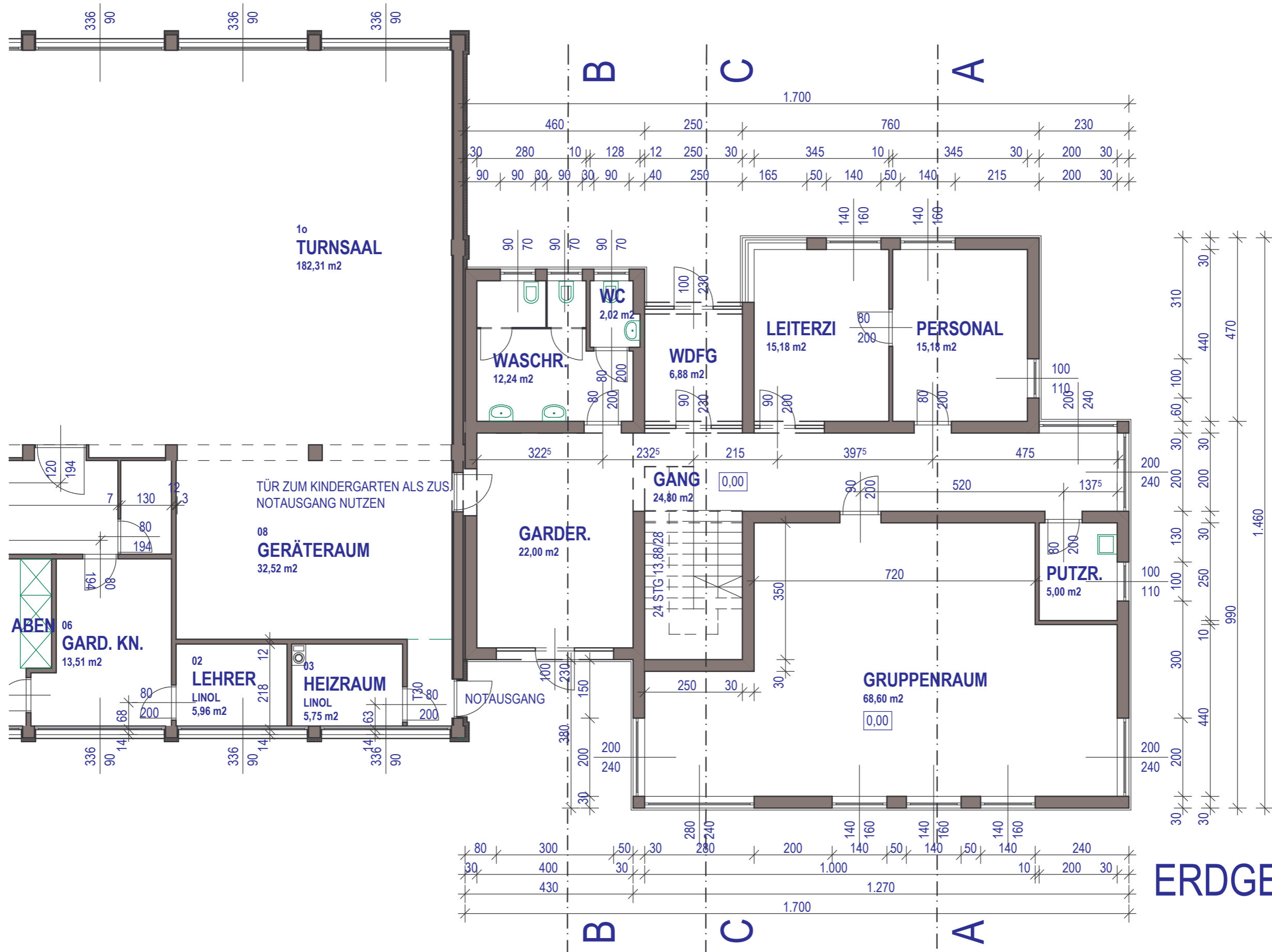
SCHNITT C-C

ENTWURF M= 1:100
 GRIESKIRCHEN, AM 25.07.2006

SCHNITT C-C



ARCHITEKT DIPL. -ING. DIETER KREBS
 BEHÖRDLICH AUTORISIERTER UND BEEIDETER ZIVILTECHNIKER
 ALLGEMEIN BEEIDETER GERICHTLICHER SACHVERSTÄNDIGER
 4710 GRIESKIRCHEN ZAUNEGGERSTR. 7 TEL. 07248 / 68597 FAX .DW 33



ERDGESCHOSS

ERDGESCHOSS

ENTWURF M= 1:100
GRIESKIRCHEN, AM 25.07.2006



ARCHITEKT DIPL.-ING. DIETER KREBS
 BEHÖRDLICH AUTORISIERTER UND BEEIDETER ZIVILTECHNIKER
 ALLGEMEIN BEEIDETER GERICHTLICHER SACHVERSTÄNDIGER
 4710 GRIESKIRCHEN ZAUNEGGERSTR. 7 TEL. 07248 / 68597 FAX .DW 33

DER INHALT DIESER ZEICHNUNG IST UNSER GEISTIGES EIGENTUM UND DARF OHNE UNSERE SCHRIFTLICHE GENEHMIGUNG WEDER Vervielfältigt NOCH Dritten Personen zugänglich gemacht werden. (WIR VERWEISEN AUF DIE BESTIMMUNGEN DES URHEBERRECHTES UND DES GESETZES GEGEN UNLAUTEREN WETTBEWERB)